

# Wejdź na wyższy poziom

**Dyplom**

Magistra

Informator  
2024/2025

Od 18 lat uczelnia nr 1 na Dolnym Śląsku  
w rankingu uczelni niepublicznych  
„Perspektyw” z 2023 roku

**ZAPISZ SIĘ**

**dsw.edu.pl**

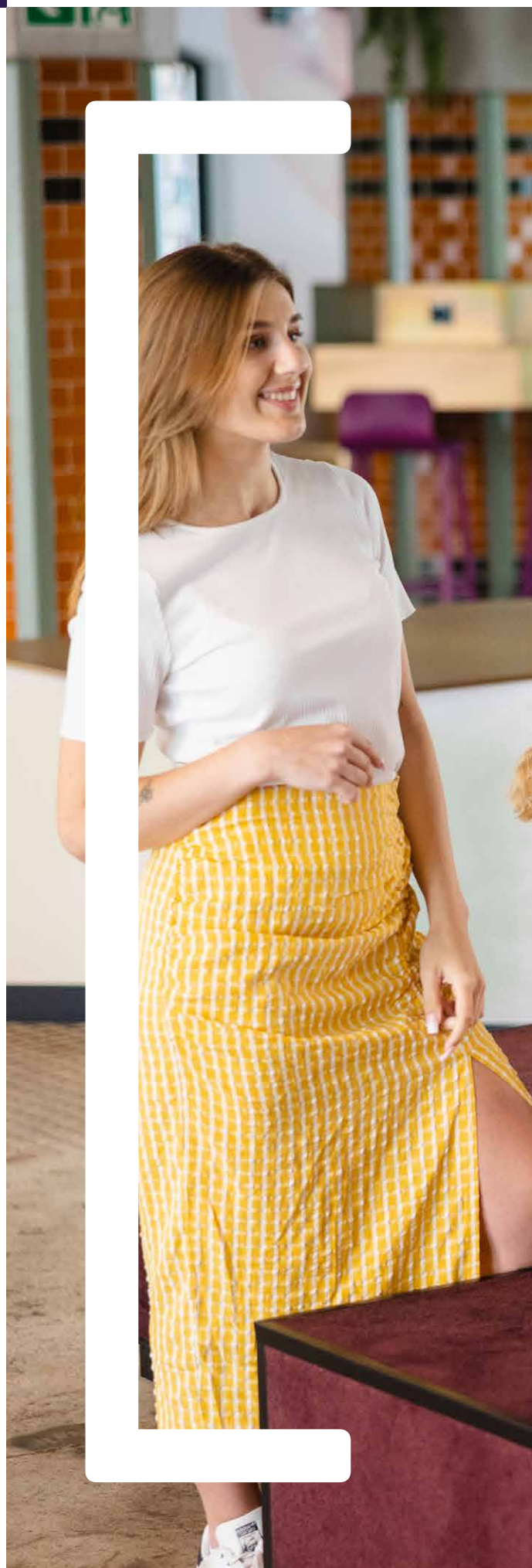
# Spis treści

**Informator, który trzymasz w rękach, przygotowaliśmy po to, abyś dowiedział(a) się więcej o Uniwersytecie Dolnośląskim DSW i o tym, dlaczego warto tu studiować.**

**W tegorocznej ofercie mamy 10 kierunków i 33 specjalności studiów II stopnia.**

## **Kierunki studiów:**

Administracja	14
Bezpieczeństwo narodowe	15
Dziennikarstwo i komunikacja społeczna	16
Human Resources i coaching	17
Komunikacja wizerunkowa	18
Marketing i sprzedaż	19
Media kreatywne: projektowanie gier i animacji	20
Pedagogika	21
Resocjalizacja	22
Zarządzanie	23





# Wrocławscy na 100%

Wrocław to miasto z wyjątkową historią, a my jesteśmy jej częścią.

## Od 1997 roku we Wrocławiu

Uniwersytet Dolnośląski DSW od 27 lat jest związany z Dolnym Śląskiem i Wrocławiem. Założycielem uczelni był regionalny Oddział Towarzystwa Wiedzy Powszechnej we Wrocławiu, który wspólnie z grupą wrocławskich naukowców utworzył Dolnośląską Szkołę Wyższą Edukacji TWP. Od początku istnienia uczelni wykładowcy realizowali wizjonerski plan prowadzenia szkoły nowoczesnej i innowacyjnej. W początkowych latach w procesie jej tworzenia uczestniczyli studenci, pracownicy i absolwenci. Obecnie Uniwersytet Dolnośląski DSW jest prężnie rozwijającym się ośrodkiem o ugruntowanej pozycji akademickiej i edukacyjnej w obszarze szkolnictwa wyższego.



## Działania lokalne i środowiskowe

Obok działalności edukacyjnej i badawczej uniwersytet konsekwentnie realizuje misję społecznej odpowiedzialności wobec lokalnych społeczności i otoczenia społeczno-gospodarczego uczelni, angażując się w sprawy ważne dla miasta i regionu. Organizuje festiwale, konferencje, spotkania edukacyjne na terenie miasta oraz województwa. Prowadzi w szkołach krótkie formy szkoleniowo-warsztatowe dla dzieci, młodzieży i dorosłych oraz uniwersytet dziecięcy, Dolnośląski Uniwersytet Trzeciego Wieku i Akademicki Teatr AULA. Uczestniczy w wydarzeniach lokalnych i regionalnych, takich jak Dolnośląski Festiwal Nauki czy Noc Muzeów, współpracuje z Wrocławskim Centrum Akademickim Urzędu Miejskiego Wrocławia, Urzędem Marszałkowskim Województwa Dolnośląskiego i Gminą Wrocław.

## Wrocław – miejsce spotkań

Mieszanka kultur we Wrocławiu wynika nie tylko z jego otwartości, ale przede wszystkim z bogatej historii. Miasto przyciąga piękną architekturą, klimatem starego miasta, Ostrowa Tumskiego czy Hali Stulecia, a także wielu kamienic w centrum. Na wyjątkowy klimat i atmosferę Wrocławia mają wpływ przede wszystkim jego wielokulturowość oraz pozytywna energia osób przyjeżdżających tu praktycznie z całego świata, w tym studentów zagranicznych uczących się na Uniwersytecie Dolnośląskim DSW.

# Najlepsza uczelnia, najlepszy wybór

Za co najbardziej cenią nas studenci, co nas wyróżnia i dlaczego warto studiować na Uniwersytecie Dolnośląskim DSW?

## Od 18 lat jesteśmy numerem 1!

Uniwersytet Dolnośląski DSW to jeden z najważniejszych ośrodków akademickich we Wrocławiu i na całym Dolnym Śląsku. W rankingu „Perspektyw” jesteśmy **numerem 1 na Dolnym Śląsku**. Każdego roku kształcimy ponad 7000 studentów, studentek oraz uczestników i uczestniczek studiów podyplomowych.



## Dogodna lokalizacja

Siedziba uniwersytetu znajduje się w niedalekiej odległości od ścisłego centrum Wrocławia i jest dobrze skomunikowana m.in.: z portem lotniczym, dworcem PKP Wrocław-Mikołajów, dworcem PKS oraz autostradową obwodnicą miasta. Na Uniwersytecie można dojechać nową trasą autobusowo-tramwajową (TAT), a na terenie uczelni znajdują się trzy parkingi przeznaczone dla osób studiujących.

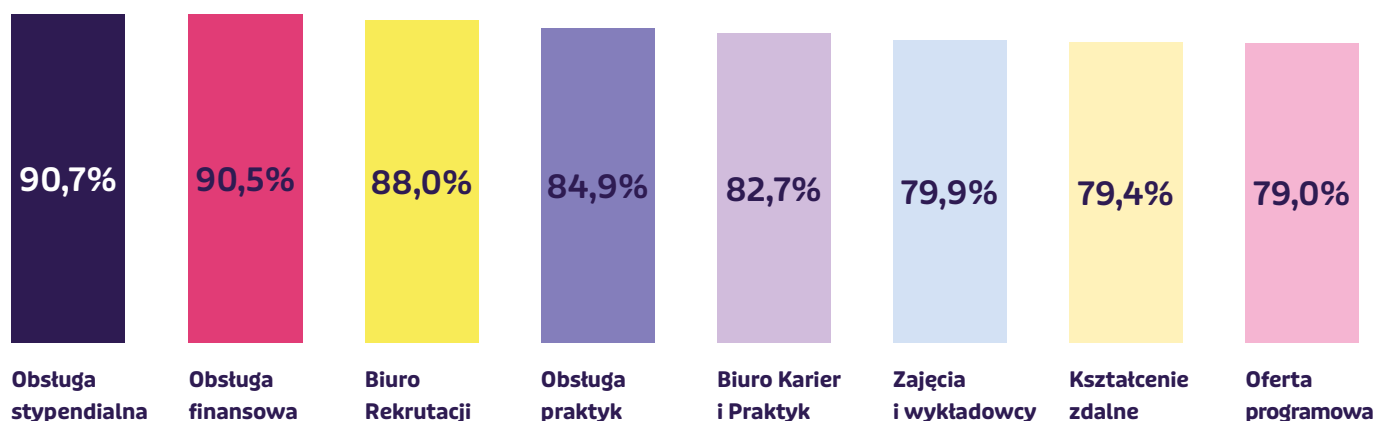


## Dodatkowe mikrocertyfikaty

Każdy student Uniwersytetu Dolnośląskiego DSW w ramach studiów ma możliwość wzięcia udziału w kursach, w których zdobywa potwierdzenia umiejętności i kwalifikacji zawodowych dzięki wydawanym przez uczelnię mikrocertyfiakatom. Dodatkowe certyfikaty ułatwiają znalezienie atrakcyjnej pracy już w trakcie trwania studiów. **Pracodawcy je cenią!**

## Studia wyższe na Uniwersytecie Dolnośląskim DSW to dobry wybór

Nasi studenci pozytywnie ocenili badane obszary:



Źródło: „Badanie opinii studentów DSW (obecnie Uniwersytet Dolnośląski DSW we Wrocławiu)” przeprowadzone w okresie marzec-maj 2023 roku przez Centrum Rozwoju Szkół Wyższych Merito sp. z o.o. dla Uniwersytetu Dolnośląskiego DSW we Wrocławiu. Próba n = 1149 studentów I i II stopnia oraz jednolitych studiów magisterskich.

# Profesjonalizm i pasja

Na Uniwersytecie Dolnośląskim DSW kształcimy wszechstronnie. Miejsce dla siebie znajdą tu osoby zainteresowane nowymi technologiami, bezpieczeństwem czy psychologią lub zarządzaniem. A może marzysz, żeby rozwijać swoje talenty na studiach artystycznych? W ofercie mamy także takie kierunki! Sprawdź, jakie możliwości oferujemy i w jaki sposób nasz uniwersytet może Ci pomóc odnaleźć swoją drogę.

Uniwersytet Dolnośląski DSW konsekwentnie kreuje i doskonali przestrzeń rozwoju dla swoich studentów, studentek, absolwentów i absolwentek. Nasze kierunki i specjalności dają praktyczne umiejętności i kwalifikacje pożądane na rynku pracy. Współpracujemy z firmami i instytucjami związanymi z obszarami prowadzonych przez nas kierunków. Studentki i studenci odbywają atrakcyjne praktyki, w których realizacji wspierani są przez Biuro Karier i Praktyk. Przez cały okres studiów dajemy możliwość uzyskiwania dodatkowych kompetencji, uprawnień i certyfikatów. Studia to niepowtarzalny czas rozwoju osobowości, dlatego zapewniamy okazje do spotkań i dyskusji z ekspertami, uczymy łączyć pasję z celami, budujemy relacje i nieustannie inspirujemy do rozwoju własnych możliwości.

**Magdalena Nowak**  
zastępczyni kanclerza  
ds. zarządzania dydaktyką





## Szerokie możliwości rozwoju

Jesteśmy jedną z niewielu uczelni niepublicznych w kraju kształcących tak nowoczesnie w tak wielu dyscyplinach. W praktyczny sposób uczymy biznesu na kierunkach takich jak finanse i rachunkowość czy zarządzanie. Nie zamykamy się na kierunki związane z bezpieczeństwem, informatyką, dziennikarstwem i administracją. Nasi absolwenci i absolwentki to także cenione osoby w branży gamedev!

Na Uniwersytecie Dolnośląskim DSW kształcimy także: dziennikarzy, wydawców, blogerów, rzeczników prasowych, kreatorów wizerunku, twórców gier i animacji, specjalistów ds. marketingu, bezpieczeństwa czy administracji w instytucjach publicznych oraz sektorze biznesowym, profesjonalnych pracowników służb mundurowych i cywilnych oraz jednostek odpowiadających za bezpieczeństwo, a także geodetów i specjalistów z zakresu zarządzania oraz z obszaru zdrowia (dietetyków i kosmetologów). Nasza oferta edukacyjna kierunków i zakresów kształcenia jest bardzo szeroka.

## Tutoring – innowacyjny system opieki nad studentami

Jako osoba studiująca na naszym uniwersytecie przez cały okres nauk, możesz liczyć na pomoc tutora. Programem tutoringów objęci są wszyscy, ale szczególną opieką otaczamy studentów i studentki I roku studiów licencjackich i magisterskich. Zadaniem tutora jest wspomaganie wszechstronnego rozwoju studentek i studentów, wspieranie ich w nowym środowisku, pomoc w wymagających zadaniach, inspirowanie do podejmowania nowych wyzwań oraz znajdowanie mądrych rozwiązań, korzystnych i akceptowanych przez nich samych. Tutoring na naszym uniwersytecie to połączenie pracy nad rozwojem umiejętności uczenia się z ogólną wiedzą o funkcjonowaniu uczelni wyższej.

## Federacja Naukowa WSB-DSW Merito

Z końcem lipca 2022 poznaliśmy wyniki oceny naszej działalności naukowej, której poddaliśmy się w ramach Federacji Naukowej WSB-DSW Merito. Bardzo dobre wyniki ewaluacji otwierają nowe możliwości – m.in. dają uprawnienia do nadawania stopnia naukowego doktora i doktora habilitowanego w najwyższej ocenianych dyscyplinach (A, B+), elastycznego tworzenia nowej oferty studiów oraz prowadzenia szkół doktorskich. Przyznane decyzjami Ministra Edukacji i Nauki kategorie naukowe dla Federacji Naukowej WSB-DSW to: ekonomia i finanse – kategoria A, pedagogika – kategoria A, nauki o zarządzaniu i jakości – kategoria A, nauki o komunikacji społecznej i mediach – kategoria A, językoznawstwo – kategoria A, nauki o kulturze fizycznej – kategoria B+, nauki o bezpieczeństwie – kategoria B+, psychologia – kategoria B+.

# Miejsce dla Ciebie

Naszą misją jest stworzenie dla Ciebie miejsca, w którym łączymy ludzi, kształcimy praktycznie i rozwijamy pasje. Na uczelni masz wiele możliwości rozwoju, znajdziesz tu mnóstwo miejsc, w których możesz się uczyć, i ludzi, od których dowiesz się ciekawych i inspirujących rzeczy.



## Samorząd Studencki

Reprezentuje osoby studiujące przed organami uczelni, realizuje ważne dla nich projekty, opiniuje przepisy dotyczące studentów oraz organizuje ciekawe imprezy, wystawy i spotkania. Samorząd Studencki Uniwersytetu Dolnośląskiego DSW działa we współpracy z innymi samorządami studenckimi z całej Polski. Ich przedstawiciele biorą udział w licznych konferencjach, akcjach charytatywnych i inicjatywach miejskich. Czy warto działać w samorządzie? Oczywiście, że tak! Jest to doskonała okazja, by już podczas studiów zdobyć doświadczenie w pracy zespołowej, sprawdzić swoje zdolności mentorskie i organizacyjne.



## Koła naukowe

To dynamiczne przestrzenie na uczelni, w których studenci z różnych kierunków mogą rozwijać swoje pasje i zainteresowania w praktyczny sposób. Na naszym uniwersytecie działają koła naukowe w takich dziedzinach, jak: psychologia, media kreatywne, informatyka, bezpieczeństwo, administracja, a nawet kosmetologia i literatura.







### **Biuro Karier i Praktyk**

Jego pracownicy pomogą Ci określić Twoje predyspozycje zawodowe, zaplanować ścieżkę kariery, zdobyć pierwsze doświadczenia podczas praktyki lub stażu oraz znaleźć ciekawą pracę. Jeśli masz już pomysł na biznes lub dopiero marzysz o własnej firmie, zapraszamy do skorzystania z usług doradczych z zakresu rozwoju przedsiębiorczości. Pracownicy biura zajmują się także wspieraniem studentów i studentek, osób uczestniczących w studiach podyplomowych i doktorantów oraz doktorantki z różnego rodzaju niepełnosprawnościami.



### **Centrum Wsparcia i Pomocy Psychologicznej**

Powstało, aby wspierać naszych studentów i studentki. Specjaliści z centrum świadczą pomoc osobom w kryzysie psychicznym. Chodzi o sytuacje, kiedy nie jesteś w stanie sobie poradzić, odczuwasz przygnębienie, lęk, frustrację i wściekłość, nie masz kontroli nad ważnymi aspektami swojej codzienności, czyli prawdopodobnie jesteś w kryzysie psychicznym. Nasi studenci mogą skorzystać z pomocy interwencji kryzysowych, psychologów i terapeutów z Centrum Wsparcia i Pomocy Psychologicznej Uniwersytetu Dolnośląskiego DSW.



### **Pracownia Kształcenia Językowego**

To tutaj projektujemy i realizujemy zajęcia dydaktyczne rozwijające umiejętność posługiwania się językami obcymi. Profesjonalni lektorzy, którzy z nami współpracują, mają wysokie kwalifikacje i umiejętności dydaktyczne, dyplomy nauczycielskie oraz uznawane międzynarodowe certyfikaty. Wiemy, że posługiwanie się językiem obcym zwiększa szansę na zatrudnienie, ułatwia mobilność i współpracę międzynarodową, otwiera zagraniczne rynki pracy oraz pogłębia nasze rozumienie innych kultur.



### **Galeria 55**

Miejsce ekspozycji i dokumentacji prac uczestników Letniej Akademii Sztuki, studentów i studentek naszego uniwersytetu oraz współpracujących z nami artystów. To tutaj organizujemy tematyczne wystawy, koncerty oraz wydarzenia artystyczne. Dajemy też miejsce do dyskusji o sztuce współczesnej oraz jej społecznych kontekstach.



### **Dolnośląski Uniwersytet Trzeciego Wieku**

Nasza odpowiedź na potrzeby edukacyjne osób starszych. Realizujemy kursy językowe, komputerowe, sportowe i kulturalne. Uczestnicy rozwijają swoje pasje również dzięki międzypokoleniowej grupie teatralnej, w której współpracują ze studentami i studentkami, z którymi wymieniają się wiedzą i doświadczeniem.

# Nauka i technologia

Technologia stała się nieodłącznym elementem nowoczesnego procesu edukacji. Spotkania online z wykładowcami, zamieszczanie przez nich materiałów wideo i prezentacji w sieci, publikowanie quizów, testów, korzystanie z zaawansowanych platform internetowych – to wszystko weszło do kanonu powszechnie używanych narzędzi w całym procesie kształcenia.

## Microsoft 365

Będziesz się uczyć na studiach wyższych? Nasz uniwersytet zapewni Ci licencję A3, która obejmuje najpopularniejsze aplikacje Microsoft 365, takie jak m.in.: Outlook, Word, PowerPoint, Excel, OneNote, SharePoint, Sway czy Forms, dzięki którym wykładowcy i osoby studiujące mogą ze sobą współpracować, komunikować się i tworzyć wspólne projekty w czasie rzeczywistym. Wybierasz kierunek, który część zajęć realizuje w formie online? Nie ma problemu – z koleżankami i kolegami, a także osobą prowadzącą zajęcia spotkasz się w czasie rzeczywistym w aplikacji MS Teams. Jak pewnie wiesz, to jedna z najlepiej ocenianych platform do komunikacji zdalnej na świecie, a większość firm na dzisiejszym rynku pracy aktywnie korzysta z tego oprogramowania!

Studentki i studenci naszej uczelni mają także możliwość wykonania bezpłatnej aktualizacji systemu Windows do wersji 11 Education!



## MS Teams

Aplikacja ta jest produktem firmy Microsoft i jedną z najlepiej ocenianych platform do komunikacji zdalnej na świecie. To właśnie tu, w jednym miejscu, zintegrowane są konwersacje, połączenia, treści, dokumenty i aplikacje potrzebne każdemu wykładowcy, każdej wykładowczyni i każdej uczelni. Wszystko to służy lepszej współpracy z osobami studiującymi i zachęca do jeszcze większego zaangażowania w naukę.



## Korzyści dla Ciebie:

- oprócz uczestniczenia w zajęciach online masz możliwość pracy nad projektem w podgrupach – do tego idealnie nadaje się funkcja pokoi wirtualnych,
- możesz tworzyć indywidualne notatki i zgłaszać się, gdy chcesz coś powiedzieć („ręka w górę”),
- masz możliwość całkowitej integracji z Office 365, którego licencję otrzymasz od uczelni,
- w wypadku nauki zdalnej uczestniczysz w zajęciach rozplanowanych na dłuższy okres, np. semestr; zapewnia to poczucie stabilności i jedną, jasno określoną grupę projektową, przydatną np. przy projektach grupowych, których skład osobowy nie powinien się zmieniać,
- do kontaktu z osobą prowadzącą używasz czatu oraz systemu pytań i odpowiedzi,
- możesz pobrać aplikację MS Teams na telefon i korzystać z niej, kiedy tylko chcesz,
- zarówno Ty, jak i Twoje koleżanki i koledzy oraz osoby prowadzące zajęcia macie wspólną przestrzeń do zamieszczania plików.

## Nowoczesne pracownie i laboratoria

Jako osoba studiująca na naszym uniwersytecie w ramach zajęć możesz bez przeszkód i ograniczeń korzystać z profesjonalnych pracowni i laboratoriów ze sprzętem audiowizualnym oraz innymi obiektów. Podczas trwania nauki możesz uczestniczyć w pracach różnorodnych instytucji artystycznych, kulturalnych, edukacyjnych. Masz także możliwość wspomagania, jak i współkreowania projektów oraz przedsięwzięć artystycznych, kulturalnych i społecznych. Pamiętaj, że masz stały kontakt z uczelnią dzięki:

- systemowi USOSweb, w którym znajdziesz oceny, zaliczenia i inne ważne dla siebie informacje,
- Wirtualnemu Dziekanatowi z planem zajęć i aktualnościami oraz ogłoszeniami władz uczelni.
- stronie biblioteki z dostępnym katalogiem, wyszukiwarką książek i publikacji oraz godzinami otwarcia,
- e-księgarni naszego wydawnictwa.



## Do Twojej dyspozycji oddajemy:

- studio telewizyjne wyposażone w kamery 6K i nowoczesne mikszery audio-wideo,
- pracownie informatyczne (Microsoft Windows, Apple iOS),
- pracownie z wydajnymi stacjami graficznymi,
- pracownie projektowe i fotograficzne,
- multimedialne sale streamingowe przystosowane do edukacji zdalnej,
- nowoczesne laboratoria dźwięku ze studiem nagraniowym,
- specjalistyczną pracownię motion capture do wykonywania animacji 3D i efektów specjalnych,
- pracownię VR,
- pracownie zdrowotne – kosmetyczne, chemiczne, fizjoterapii,
- pracownię sensoryczną,
- pracownię edukacji elementarnej,
- pracownie do zajęć z bezpieczeństwa i kryminologii,
- pracownie fizyki, elektroniki i elektrotechniki,
- wirtualną strzelnicę,
- aboratorium testów i metod badań psychologicznych.



# Biuro Karier i Praktyk

W Biurze Karier i Praktyk przygotowujemy osoby studiujące, absolwentki i absolwentów Uniwersytetu Dolnośląskiego DSW do aktywnego i skutecznego poruszania się po rynku pracy oraz do świadomego planowania kariery zawodowej. Oferujemy usługi i wdramy rozwiązania, które służą rozwojowi kompetencji i kwalifikacji oraz zdobywaniu ciekawych doświadczeń zawodowych już na etapie studiowania.



Naszą misją jest budowanie pomostów łączących świat studiujących ze światem pracodawców. Zależy nam na tym, aby studentki, studenci, absolwentki i absolwenci naszego uniwersytetu, wchodząc na rynek pracy, czuli się pewnie, wiedzieli, dokąd zmierzają, byli świadomi swojego potencjału i mieli głowy pełne pomysłów na swoje życie. Dlatego organizujemy kursy, szkolenia, warsztaty, pomagamy w poszukiwaniu atrakcyjnych zawodowo miejsc praktyk i stażu, przygotowujemy do znalezienia zatrudnienia lub rozpoczęcia działalności gospodarczej i, co dla nas – doradców kariery – najważniejsze, jesteśmy blisko, inspirujemy i wspieramy w podejmowaniu trafnych wyborów i decyzji zawodowych.

**Ewa Suchożebrska**  
dyrektorka Biura Karier i Praktyk

## Doradztwo kariery i szkolenia

Jako doradcy kariery jesteśmy do dyspozycji wszystkich studiujących oraz osób, które ukończyły naszą uczelnię. Oferujemy wsparcie indywidualne i grupowe w zakresie: **określania predyspozycji zawodowych, diagnozy talentów, planowania ścieżki kariery, profesjonalnego przygotowywania do poszukiwania pracy** (np. pisanie CV, treningu przed rozmową kwalifikacyjną), **rozwoju kompetencji i kwalifikacji oraz pokazywania szans**, jakie daje współczesny rynek pracy. Usługi doradcze świadczymy w formie tradycyjnej i online. Aktualne informacje o dyżurach doradców i terminach szkoleń umieszczamy na stronie internetowej Uniwersytetu Dolnośląskiego DSW w zakładce „Biuro Karier i Praktyk” oraz na profilu Biura Karier i Praktyk na Facebooku.

## Staż, praktyki, praca, wolontariat

Pośrednictwo pracy, czyli kontaktowanie pracodawców i potencjalnych kandydatów, to jedno z podstawowych zadań Biura Karier i Praktyk. Aktywnie wspieramy osoby studiujące w znajdowaniu atrakcyjnych miejsc pracy, praktyk, stażu i wolontariatu oraz obsługujemy cały proces. Od lat współpracujemy z najlepszymi pracodawcami na rynku dolnośląskim, umożliwiając naszym studentkom i studentom zdobywanie ciekawych doświadczeń zawodowych. Od 2021 roku oferty pracodawców udostępniamy online w serwisie: [www.biurokarier.edu.pl](http://www.biurokarier.edu.pl). Serwis ułatwia studentom dostęp do aktualnych ofert pracy, praktyk, stażu i wolontariatu, a także umożliwia stworzenie własnego profilu zawodowego w bazie CV i prezentację swoich kompetencji przyszłemu pracodawcy.

Prowadzimy szkolenia, organizujemy symulacje biznesowe Revas oraz sesje coachingowe kształtujące postawy i rozwijające kompetencje przydatne w prowadzeniu własnej firmy lub organizacji pozarządowej. Wszystko po to, aby osoby studiujące, które odnalazły w sobie „talent przedsiębiorczy”, miały szansę już w trakcie studiów profesjonalnie przygotować się do stawiania pierwszych kroków w biznesie lub działalności społecznej.

Wspieramy osoby z niepełnosprawnościami oraz usuwamy bariery architektoniczne we wszystkich budynkach uczelni. Podejmujemy konkretne działania, aby zapewnić wszystkim możliwość korzystania z pełnej oferty kształcenia poprzez m.in. zapewnienie im asystentów edukacyjnych, tłumaczy języka migowego lub zorganizowanie kursu języka polskiego jako obcego w ramach lektoratu.

## Week4Work

Co roku organizujemy „Week4Work”, czyli Targi Pracy i Przedsiębiorczości, podczas których studentki i studenci mają szansę uczestniczyć w wydarzeniach (spotkaniach, warsztatach, szkoleniach) przygotowanych we współpracy z pracodawcami. Dla studentów jest to doskonała okazja do zapoznania się z ofertami praktyk, stażu i pracy oferowanych przez pracodawców reprezentujących różne branże i sektory gospodarki. Pracodawcy natomiast mogą poznać kompetencje osób studiujących na kierunkach związanych z daną branżą. Bezpośredni kontakt, możliwość zadawania pytań, udział w panelach dyskusyjnych i spotkaniach z ekspertami to szansa na zdobycie wiedzy na temat oczekiwań i wymagań pracodawców oraz wybadanie trendów na współczesnym rynku pracy.

## Przedsiębiorczość akademicka

W ramach naszej działalności pobudzamy przedsiębiorczość akademicką oraz wspieramy inicjatywy biznesowe i społeczne studentek i studentów Uniwersytetu Dolnośląskiego DSW. W tym celu współpracujemy z przedstawicielami firm doradczych, instytucjami z otoczenia biznesu, akademickim inkubatorem przedsiębiorczości, parkami technologicznymi i firmami coworkingowymi.

Doradzamy w zakresie:

- formalnoprawnych aspektów zakładania firmy lub organizacji pozarządowej,
- pozyskiwania funduszy na rozpoczęcie własnej działalności lub pozyskania inwestorów, darczyńców,
- budowania strategii oraz modelu biznesowego itd.

## Program mentoringowy

Koordynowany przez Biuro Karier i Praktyk program mentoringowy umożliwia:

- poznanie specyfiki pracy w interesujących branżach, na wymarzonych stanowiskach,
- weryfikację własnych kompetencji w odniesieniu do wymagań pracodawców i potrzeb rynku pracy,
- doprecyzowanie własnych preferencji i oczekiwań w odniesieniu do przyszłej pracy.

Indywidualny kontakt z mentorem pozytywnie wpływa na świadomość zawodową osoby studiującej, zachęca do zdobywania dodatkowych kompetencji oraz pokazuje, czym jest dojrzałość zawodowa i jakie ma znaczenie w kreowaniu własnej ścieżki kariery.

## Zapraszamy do kontaktu!

Biuro Karier i Praktyk  
ul. Strzegomska 55 (parter, hol główny)  
e-mail: [biuro.karier@dsw.edu.pl](mailto:biuro.karier@dsw.edu.pl), tel.: 71 356 15 74

## Sprawdź także na stronie:

[dsw.edu.pl/strefa-studenta-i-doktoranta/biuro-karier-i-praktyk](http://dsw.edu.pl/strefa-studenta-i-doktoranta/biuro-karier-i-praktyk)

**lub znajdź nas na FB:** Biuro Karier i Praktyk DSW.

# Wymiana akademicka

W ramach projektów mobilności programu Unii Europejskiej Erasmus+ współpracujemy z blisko 100 prestiżowymi ośrodkami akademickimi, a także z wieloma instytucjami i przedsiębiorstwami znajdującymi się w 26 państwach Unii Europejskiej, a także w Norwegii, Turcji, Islandii, Macedonii Północnej i Serbii.

W ramach programu Erasmus+ jako osoba studiująca na Uniwersytecie Dolnośląskim DSW masz możliwość podjęcia studiów na uczelniach zagranicznych, a także praktyk zawodowych w międzynarodowym otoczeniu. Dzięki temu zyskasz możliwości rozwoju, nabędziesz nowe kompetencje zawodowe, językowe i społeczne oraz nawiądziesz międzynarodowe kontakty. Udział w programie Erasmus+ przynosi niezapomniane doświadczenia, poszerza horyzonty, uczy samodzielności i odpowiedzialności, co przekłada się na większe szanse na rynku pracy w przyszłości.



## Zostań stypendyst(k)ą programu Erasmus+

Co roku zachęcamy wszystkie osoby studiujące do udziału w wyjazdach zagranicznych na studia i praktyki zawodowe. Do tej pory w programie wzięło udział blisko 300 studentek, studentów i absolwentek oraz absolwentów naszego uniwersytetu. Wszyscy zgodnie twierdzą, że była to dla nich jedna z największych przygód życia.

## Gdzie szukać informacji?

Wszystkich informacji na temat możliwości uzyskania stypendiów oferowanych przez program Erasmus+ na studia i praktyki zagraniczne oraz innych form wsparcia udziela Ci pracownicy Działu Współpracy Międzynarodowej.

Szczegóły znajdziesz na stronie [dsw.edu.pl/strefa-studenta-i-doktoranta/erasmus](https://dsw.edu.pl/strefa-studenta-i-doktoranta/erasmus). Skontaktować się z nami możesz, pisząc na adres mailowy [erasmus@dsw.edu.pl](mailto:erasmus@dsw.edu.pl).

# Finansowanie studiów – stypendia, zniżki, raty

Studia na naszej uczelni są płatne, ale staramy się stworzyć jak najwięcej możliwości, które pozwolą ograniczyć lub efektywniej zaplanować wydatki na czesne. Sprawdź, jakie rozwiązania przygotowaliśmy dla Ciebie.

## Zaplanuj swoje wydatki

- Czesne stałe to opcja dla Ciebie, jeśli cenisz bezpieczeństwo i stabilność. Możesz być pewien stałej opłaty przez cały okres studiów.
- Czesne stopniowane to rozwiązanie dla Ciebie, jeśli w najbliższym czasie będziesz potrzebował oszczędności. Plus: niższe czesne na I roku studiów w porównaniu z systemem „czesne stałe”.
- Elastyczny system opłat to opcja, dzięki której możesz zdecydować, w ilu ratach chcesz opłacać czesne. Do wyboru są płatności w dwóch, 10 i 12 ratach albo za cały rok z góry.



## Zapłać mniej

Na Uniwersytecie Dolnośląskim DSW możesz ubiegać się o takie same stypendia, jakie otrzymują studenci uczelni publicznych. Są to m.in. stypendia rektora dla najlepszych studentów za wyniki, stypendia dla osób z niepełnosprawnościami, socjalne oraz zapomogi. Jest to sposób finansowania studenta, który znajduje się w trudnej sytuacji (pod warunkiem że spełnia odpowiednie kryteria). Na studiach I stopnia i jednolitych magisterskich możesz skorzystać z Programu Very Important Student (VIS) i już w pierwszym semestrze studiować za darmo. Wystarczy, że osiągnąłeś dobre wyniki na maturze pisemnej z określonych przedmiotów, zdobyłeś odpowiednią liczbę punktów na egzaminie potwierdzającym kwalifikacje zawodowe lub na pisemnym egzaminie dojrzałości zostałeś zwolniony z co najmniej jednego z przedmiotów.

## Inne udogodnienia

Mamy również stypendia dla wychowanków domów dziecka, a także specjalne zniżki dla pracowników przedsiębiorstw oraz instytucji objętych Programem Firma. Na Uniwersytecie Dolnośląskim DSW cenimy przejrzyste zasady, dlatego w regulaminie opłat pokazujemy wszystkie koszty związane ze studiami. Realizacja programu kształcenia nie będzie wymagała od Ciebie poniesienia żadnych dodatkowych opłat.



# Administracja

## Specjalności:

**Administracja samorządowa**

**Administrowanie,  
zarządzanie  
i utrzymywanie  
nieruchomości**

**ESG w administracji**

**Zarządzanie w administracji  
publicznej**



Na tym kierunku współpracujemy ze specjalistami i ekspertami z dziedzin takich jak: administracja, prawo, ekonomia, zarządzanie oraz nauki o polityce. Szczególny nacisk kładziemy na praktyczne umiejętności. Analizujemy case studies, zachęcamy do uczestnictwa w projektach grupowych i indywidualnych. Cały czas skupiamy się na tym, żeby wykorzystywać efektywne i angażujące metody nauczania.

## Co zyskujesz:

- Nauczysz się przygotowywać akty i decyzje administracyjne.
- Przygotujesz się do analizy, interpretacji i oceny mechanizmów rządzących poszczególnymi strefami życia społecznego, gospodarczego i politycznego.
- Nabędziesz umiejętność analizy zjawisk i poznasz najnowsze trendy społeczno-gospodarcze oraz polityczne.
- Dowiesz się, jak kierować małymi oraz średnimi zespołami pracowniczymi i jak organizować ich pracę.
- Zrozumiesz teksty prawne, dokumenty strategiczne i wykonawcze, a także nauczysz się je tworzyć.
- Nauczysz się postugiwać regułami budowania skutecznej argumentacji.
- Przygotujesz się do rozpoczęcia działalności gospodarczej, społecznej czy politycznej.

**Partnerzy  
kierunku:**



**fundacja  
imago**







# Bezpieczeństwo narodowe

## Specjalności:

**Kierowanie działaniami ratowniczymi**

**Kryminologia z kryminalistyką**

**Obrona terytorialna i ochrona ludności**

**Zarządzanie bezpieczeństwem lokalnym**



W ramach tego kierunku zrealizujesz praktyki i zajęcia studyjne w policji, zakładach karnych, Centrum Powiadomienia Ratunkowego lub Centrum Zarządzania Kryzysowego. Są to miejsca niedostępne dla osób nieuprawnionych i nieprzeszkolonych. Będziesz mieć możliwość obcowania z bezpieczeństwem narodowym w jego najbardziej praktycznym wymiarze już w trakcie studiów.

## Co zyskujesz:

- Weźmiesz udział w zajęciach prowadzonych przez specjalistów w swojej dziedzinie, jak również praktyków ze służb mundurowych.
- Będzie potrafił(a) analizować i prognozować zagrożenia, a także tworzyć na tej podstawie pożądane modele systemu bezpieczeństwa.
- Zyskasz świadomość roli złożonego systemu bezpieczeństwa narodowego i jego podsystemów.
- Staniesz przed szansą zdobycia dodatkowych kwalifikacji zawodowych, w tym również umiejętności miękkich: komunikacji w sytuacjach kryzysowych lub negocjacji.
- W znakomitej atmosferze zbudujesz sieć przyszłych interdyscyplinarnych kontaktów w branży.
- Nabędziesz umiejętność rozwiązywania problemów metodami projektów, debat i warsztatów.

Partnerzy kierunku:





# Dziennikarstwo i komunikacja społeczna

## Specjalności:

**Journalism and Social  
Communication** 🇬🇧

**Komunikacja  
wizerunkowa i reklama  
z elementami AI**

**Market Communication** 🇬🇧

**Zarządzanie  
wizerunkiem i e-PR**



Ten kierunek ma akredytację Polskiej Komisji Akredytacyjnej. Co to oznacza w praktyce? Nasz program, kadra oraz organizacja nauczania zostały pozytywnie ocenione przez ekspertów z dziedziny dziennikarstwa i komunikacji społecznej. Podczas zajęć przygotowujemy Cię do pracy w mediach. Stymulujemy faktyczne warunki ich funkcjonowania, dzięki czemu już w trakcie studiów poznajesz pracę dziennikarza od strony praktycznej.

## Co zyskujesz:

- Będziesz mieć szansę spotkać się z wykładowcami praktykami, którzy są ekspertami w dziedzinie social mediów, PR i dziennikarstwa.
- Zyskasz możliwość studiowania w nowoczesnych pracowniach: studiu telewizyjnym, salach multimedialnych, komputerowych i fotograficznych oraz w laboratorium dźwięku.
- Zrealizujesz własne projekty medialne, wykorzystując dostępny sprzęt i wspomniane uczelniane pracownie.
- Będziesz współpracować z wieloma organizacjami i instytucjami partnerskimi działającymi w branży medialnej, które chętnie przyjmują osoby studiujące na Uniwersytecie Dolnośląskim DSW na praktyki i staże.



# Human Resources i coaching

## Specjalności:

**Coach biznesu**  
**Employer branding**  
**z elementami AI**  
**HR Manager**



Ćwiczenia, treningi i warsztaty prowadzone przez ekspertów, znanych na rynku specjalistów i praktyków – to wyróżniki naszego kierunku. Program studiów dopasowujemy do wymogów współczesnego HR-u. Sprawimy, że praca w nowoczesnym dziale HR będzie dla Ciebie na wyciągnięcie ręki zaraz po ukończeniu studiów.

## Co zyskujesz:

- Poznasz techniki wzmacniania motywacji pracowników poprzez optymalne wykorzystywanie ich talentów.
- Będziesz przygotowywać plany rozwoju kompetencji, tworzyć skuteczne systemy motywacyjne i przejrzystą politykę płacową.
- Nauczysz się oceniać efektywność pracowników, a także jak wspierać proces rekrutacji i selekcji.
- Przygotujesz się do roli menedżera empatycznego. Takiego, który rozumie i jest otwarty na indywidualne potrzeby członków zespołu. Proaktywnego i budującego efektywność na zaufaniu i zasadach współpracy.
- Zrozumiesz, na czym w praktyce polega tworzenie inspirującego środowiska pracy, budującego długofalowe relacje z pracodawcą, oparte na współpracy, lojalności i zaangażowaniu.

Partnerzy  
kierunku:





# Komunikacja wizerunkowa

## Specjalności:

**Branding i promocja**

**Produkcja audiowizualna**



Na tym kierunku rozwijamy Twoje kompetencje menedżerskie, które w przyszłości pozwolą Ci z powodzeniem zarządzać produkcją, dystrybucją contentu medialnego. Uczymy praktycznie na realnych przykładach z branży, której częścią są osoby prowadzące zajęcia na naszym uniwersytecie.



Tworząc ten kierunek, bazowaliśmy na naszym doświadczeniu, które zbieraliśmy podczas kształcenia na innych kierunkach związanych z branżą medialną: na media designie oraz marketingu wizerunkowym, a także na mediach kreatywnych i dziennikarstwie oraz komunikacji społecznej (zarówno pierwszego, jak i drugiego stopnia).

## Co zyskujesz:

- Spotkasz się z doświadczonymi ekspertami z zakresu budowania wizerunku, zarządzania contentem medialnym na różnych platformach, tworzenia contentu medialnego z wykorzystaniem najnowszych technologii, w tym AI i VR.
- Będziesz mieć dostęp do pracowni medialnych: studia telewizyjnego, pracowni fotograficznej, komputerowej, laboratorium dźwięku i możliwość tworzenia contentu medialnego z wykorzystaniem sztucznej inteligencji.
- Poznasz techniki marketingowe i metody badawcze wykorzystywane w monitoringu mediów.
- Twoja praca magisterska może mieć charakter projektowy, jeżeli tylko chcesz!



# Marketing i sprzedaż

## Specjalności:

**Analityka internetowa z elementami AI**

**Digital marketing**

**Marketing w cyfrowej transformacji z elementami AI**



Już w trakcie I semestru nauki możesz uzyskać certyfikacje naszej uczelni, które pozwolą Ci wzmocnić swoją pozycję na rynku pracy. W trakcie zajęć poznasz swoje mocne i słabe strony, a pod czujnym okiem tutora zbudujesz swoją ścieżkę kariery zawodowej na podstawie swoich atutów. W zależności od wybranej przez siebie specjalności będziesz pracować w: środowisku MS 365, Meta Ads Managerze, LinkedIn Ads, Google Ads, Press Service, Brand 24, Zoho CRM, Positionly, Buffer, Bitly, SoTrenderze oraz rozmaitych programach graficznych, takich jak Canva czy Genial.ly.

## Co zyskujesz:

- Kontakt z praktykami z branży. Nasze zajęcia prowadzą specjaliści, którzy na co dzień pracują w agencjach marketingowych, domach mediowych, prowadzą własną działalność w obszarze content marketingu, reklamy i sprzedaży.
- Wiedzę i umiejętności pożądaną na rynku pracy. Nasz program studiów przygotowaliśmy na podstawie potrzeb firm z obszaru marketingu.
- Dostęp do nowoczesnych laboratoriów. Będziesz miał(a) okazję uczyć się w pracowniach komputerowych, studiu fotograficzno-filmowym, laboratoriach dźwięku i eyetrackingu.
- Szansę na pracę na narzędziach w mediach społecznościowych. Dzięki temu poznasz dokładnie wszystkie te środowiska wraz z ich funkcjonalnościami już w trakcie studiów. Wyposażony(-na) w wiedzę i praktykę, możesz za ich pomocą stworzyć markę własną już na studiach.

Partnerzy kierunku:





# Media kreatywne: projektowanie gier i animacji

## Specjalności:

**Animacja 3D**  
**Game design**



Przygotowujemy do zaawansowanej pracy w branży mediów kreatywnych. Wychodzimy naprzeciw ciągle zmieniającym się wymaganiom pracodawców. Umożliwiamy pracę ze specjalistami tworzącymi najlepsze gry i animacje w kraju.



Nasz kierunek jest unikalny w skali kraju, a nawet i całej Europy! Jako jedyni na rynku przygotowujemy Cię do pracy w tak wielu sektorach branż kreatywnych.

## Co zyskujesz:

- Będziec mieć okazję nauczenia się zaawansowanej pracy z silnikami graficznymi oraz praktycznych aspektów zarządzania projektami kreatywnymi.
- Nauczysz się zaawansowanego modelowania 3D i sculpingu.
- Dostaniesz możliwość nauki w specjalnie przystosowanych salach: studiu telewizyjnym, pracowniach multimedialnych, komputerowych i fotograficznych oraz w pracowni motion capture i laboratorium dźwięku.
- Poznasz ludzi pracujących w branży, którzy studiują i wykładają na naszym uniwersytecie.
- Będziesz mieć szansę poznania tajników zaawansowanej animacji.
- Wyposażymy Cię we wszelkie niezbędne narzędzia, które pozwolą Ci w przyszłości stworzyć swoją własną animację i grę.



# Pedagogika

## Specjalności:

**Menedżer działań artystycznych i arteterapia**

**Pedagogika resocjalizacyjna**

**Poradnictwo psychologiczno-pedagogiczne z doradztwem zawodowym**

**Terapia pedagogiczna**



Warunkiem zatrudnienia absolwentów kierunku pedagogika we wszystkich instytucjach edukacyjnych podległych Ministerstwu Edukacji i Nauki jest posiadanie przez nich przygotowania pedagogicznego. Kandydatów na studia II stopnia, nieposiadających przygotowania pedagogicznego, a zainteresowanych pracą w szkołach, przedszkolach i innych placówkach oświatowych, zachęcamy do uzupełnienia tych kwalifikacji na studiach podyplomowych z przygotowaniem pedagogicznym.

## Co zyskujesz:

- Pogłębisz wiedzę na temat edukacji, wychowania oraz procesów uczenia się i kształcenia innych.
- Zaplanujesz optymalne formy oddziaływań edukacyjnych, wychowawczych lub pomocowych dla wybranych grup.
- Dopasujesz metody i techniki pracy pedagogicznej do potrzeb i możliwości dzieci, młodzieży i osób dorosłych.
- Będziesz mieć możliwość uczestnictwa w wydarzeniach naukowych i edukacyjnych: konferencjach, wykładach otwartych, seminariach, warsztatach i eventach.
- Będziesz mieć możliwość korzystania z nowoczesnych oprogramowań, takich jak Trint czy Zotero, usprawniających pisanie prac naukowo-badawczych.
- Zdobędziesz wiedzę na temat złożonej relacji edukacji, wychowywania i kształcenia człowieka w odniesieniu do współczesnych przemian społeczno-kulturowych.

Partnerzy kierunku:





# Resocjalizacja

## Specjalności:

**Prewencja kryminalna  
i resocjalizacja  
penitencjarna**

**Profilaktyka społeczna  
i resocjalizacja nieletnich**



Program studiów daje Ci możliwość wyboru jednej z dwóch ścieżek: zorientowanej na pracę z dziećmi i młodzieżą lub związanej z pracą z osobami dorosłymi przejawiającymi zachowania aspołeczne.



W trakcie studiów przygotowujemy Cię do podejmowania decyzji w sferze lokalnej polityki społecznej, wychowawczej i kryminalnej z wykorzystaniem optymalnych strategii i metod prewencji oraz rozwiązywania problemów społecznych.

## Co zyskujesz:

- Już w trakcie studiów będziesz pracować z ekspertami: psychologami, pedagogami, prawnikami, funkcjonariuszami służb mundurowych.
- Zrealizujesz projekty diagnostyczne, profilaktyczne i resocjalizacyjne. Zarówno na uczelni, jak i w ramach praktyk.
- Pogłębisz wiedzę na temat problematyki nasilających się zjawisk przestępczości, nowych typów uzależnień oraz patologii społecznych.
- Zrozumiesz społeczne i psychologiczne mechanizmy funkcjonowania człowieka.
- Studia na tym kierunku otworzą przed Tobą szerokie możliwości zawodowe zarówno w sektorze publicznym, jak i prywatnym. Będziesz gotowy(-a) podejmować wyzwania związane ze wspieraniem osób potrzebujących i tworzeniem pozytywnych zmian społecznych.





# Zarządzanie

## Specjalności:

**Big Data and AI** 

**Project Manager** 

**Zarządzanie projektami IT**

**Zarządzanie przedsiębiorstwem**

**Zarządzanie zasobami ludzkimi**



W trakcie studiów będziesz mieć możliwość zdobycia certyfikatów, które pozwolą Ci zmienić pracę lub przeobrazić dotychczasową ścieżkę Twojej kariery zawodowej.



Na tym kierunku wyposażamy osoby studiujące w niezbędne narzędzia pracy menedżera i uczymy je rozwiązywania konfliktów, prowadzenia negocjacji oraz występowania publicznego. Kreowanie swojego wizerunku jest w dzisiejszych czasach, na rynku pracy, niezwykle ważne.

## Co zyskujesz:

- Będziesz mieć możliwość brania udziału w zajęciach opartych na studiach przypadków, grach biznesowych oraz strategicznych. Wszystkie te aktywności przygotowują Cię do odważnego, realnego i bezpardonowego wejścia w świat zarządzania oraz biznesu.
- Spotkasz się z cenionymi w swojej branży praktykami. Zajęcia na tym kierunku prowadzą trenerzy biznesu, specjaliści z obszaru zarządzania zasobami ludzkimi, coache, marketingowcy, a także osoby działające na co dzień w sektorze IT.
- W czasie zajęć skorzystasz z nowoczesnie wyposażonej pracowni komputerowej i poznasz narzędzia oraz programy przydatne w pracy menedżerskiej. W zależności od wybranej specjalności będą to: aplikacje Microsoftowe, SAP, Meta Ads Manager, LinkedIn Ads, Google Ads czy różne programy graficzne.
- Dostaniesz możliwość uzyskania certyfikacji z Prince 2, PMI, Scrum, Agile, ISTQB lub ITIL – do wyboru i na preferencyjnych warunkach.

# Zapisy krok po kroku

Studentem(-tką) studiów II stopnia na Uniwersytecie Dolnośląskim DSW możesz zostać po ukończeniu studiów I stopnia i odebraniu dyplomu licencjata lub inżyniera.

## 1

Wybierz kierunek studiów odpowiedni dla siebie, wejdź na stronę uczelni i przejdź do zapisów online, a następnie kliknij „**Założ konto**” w prawym górnym rogu.

### Korzyści:

- cały proces rekrutacji przejdiesz online,
- dostarczysz dokumenty oraz podpiszesz umowę z dowolnego miejsca na świecie za pośrednictwem internetu,

- sprawdzisz status swoich rekrutacji oraz historię zapisów,
- w każdej chwili dokończysz przerwany proces uzupełniania formularza rejestracyjnego.

W razie gdybyś musiał(a) przerwać proces zapisu na studia, dokończysz uzupełnianie formularza w każdej, **dogodnej dla Ciebie chwili**.

## 2

Założ **Konto Kandydata**, w którym znajdziesz wszystkie niezbędne instrukcje dotyczące tego, jak skutecznie przejść proces rekrutacji na wybrany przez siebie kierunek studiów.

Znajdziesz tu również listę wszystkich niezbędnych dokumentów, które trzeba dostarczyć, by spełnić wymogi rekrutacyjne i zostać studentem(-tką) Uniwersytetu Dolnośląskiego DSW.

## 3

Po założeniu konta i wypełnieniu formularza rejestracyjnego masz siedem dni na skompletowanie, dostarczenie i podpisanie niezbędnych dokumentów. Tylko dzięki kontu kandydata możesz to wszystko zrobić bez wychodzenia z domu, online!



## 4

Po weryfikacji wszystkich otrzymanych od Ciebie dokumentów prześlemy Ci informację o przyjęciu na studia. Jeśli zdiagnozujemy jakieś błędy lub braki, będziemy Cię o tym na bieżąco informować.

## 5

**I już – gotowe!** Jesteś studentem(-tką) Uniwersytetu Dolnośląskiego DSW we Wrocławiu!

### Biuro Rekrutacji

ul. Strzegomska 55, 53-611 Wrocław  
parter, hol główny

tel.: 539 670 452, 539 670 477,  
693 010 162

e-mail PL: [rekrutacja@dsw.edu.pl](mailto:rekrutacja@dsw.edu.pl)  
e-mail RU/UA: [infoua@dsw.edu.pl](mailto:infoua@dsw.edu.pl)  
e-mail EN: [admission@dsw.edu.pl](mailto:admission@dsw.edu.pl)

Więcej informacji o innych możliwościach zapisu na studia znajdziesz na naszej stronie internetowej w zakładce: „**Zasady rekrutacji**”.

# Oferta studiów podyplomowych

Kierunek studiów	Cena w 1 racie
Administracja – prawo, zarządzanie i organizacja	3990 zł
Akademia Junior QA	6500 zł
Akademia Junior Web Developer	6500 zł
Akademia kompetencji lidera nowoczesnych technologii	6500 zł
Akademia kompetencji menedżera e-commerce	4990 zł
Akademia menedżera	4790 zł
Akademia trenera online	4990 zł
Akademia zarządzania sprzedażą zdalną	4990 zł
Arteterapia	4490 zł
Bezpieczeństwo i higiena pracy	4850 zł
Data science – analiza danych	6200 zł
Dialog motywujący	4990 zł
Dietetyka i poradnictwo żywieniowe	4490 zł
Dietetyka i suplementacja	4490 zł
Digital marketing i psychologia reklamy	4690 zł
Dogoterapia	4690 zł
Edukacja i terapia dziecka ze spektrum autyzmu	6290 zł
Edukacja zdalna w erze cyfrowej	4590 zł
HR Business Partner	5790 zł
HR Manager	4690 zł
Integracja sensoryczna i psychomotoryka	11500 zł
Język angielski w zintegrowanej edukacji wczesnoszkolnej i wychowaniu przedszkolnym	6590 zł
Kosmetologia	4690 zł
Kryminalistyka	4190 zł
Logistyka w zarządzaniu	5100 zł
Logopedia dla nauczycieli	7590 zł

Kierunek studiów	Cena w 1 racie
Menedżer bhp	4390 zł
Mediacje sądowe i pozasądowe	4390 zł
Nowoczesne technologie cyfrowe w edukacji (edtech)	5900 zł
Ochrona danych osobowych	3690 zł
Ochrona środowiska w przedsiębiorstwie	4990 zł
Organizacja i zarządzanie oświatą	4390 zł
Personal Branding	5490 zł
Projektant UX – User Experience Design	6290 zł
Projektowanie sieci informatycznych	5490 zł
Przygotowania pedagogiczne dla nauczycieli	4390 zł
Przygotowania pedagogiczne dla psychologów	4690 zł
Psychodietetyka	4590 zł
Psychologia transportu	4890 zł
Psychologia zarządzania	4790 zł
Psychotraumatologia	5600 zł
Resocjalizacja	3990 zł
Seksuologia	7790 zł
Socjoterapia	4690 zł
Zamówienia publiczne	4790 zł
Zarządzanie jakością	6190 zł
Zarządzanie projektami – metody i praktyka	4790 zł
Zarządzanie zasobami ludzkimi	5500 zł
Zarządzanie zasobami ludzkimi – kadry i płace	5500 zł

Ceny studiów podane w tabeli nie uwzględniają promocji i zniżek, jakie mogą Ci przysługiwać. Sprawdź możliwości dofinansowania studiów oraz rozłożenia płatności na raty na [www.dsw.edu.pl](http://www.dsw.edu.pl).

## Kierunki prowadzone w partnerstwie z Uniwersytetami WSB Merito:

Kierunek studiów	Cena w 1 racie
Agile – zwinne metodyki zarządzania projektami	5700 zł
Akademia podatkowa w praktyce	5100 zł
Akademia przywództwa kobiet	5250 zł
Akademia zarządzania zmianą i strategią	4675 zł
Analitik finansowy	5300 zł
Analitik i konsultant Salesforce	5850 zł
Bibliotekoznawstwo	3850 zł
Brand Manager	6000 zł
Copywriting – jako narzędzie sprzedaży i reklamy	5700 zł
Customer Experience Management	6000 zł
Data Driven Content Marketing & Digital Storytelling	5800 zł
Dydaktyka języków obcych	3750 zł
Edukacja i rehabilitacja osób z niepełnosprawnością intelektualną	4500 zł
Edukacja i rehabilitacja osób z niepełnosprawnością intelektualną – dla pedagogów specjalnych	4100 zł
Edukacja i rehabilitacja osób z niepełnosprawnością słuchową (surdopedagogika)	4500 zł
Edukacja i rehabilitacja osób z niepełnosprawnością słuchową (surdopedagogika) – dla pedagogów specjalnych	4100 zł
Edukacja i rehabilitacja osób z niepełnosprawnością wzrokową (tyflop pedagogika)	4100 zł
Edukacja i rehabilitacja osób z niepełnosprawnością wzrokową (tyflop pedagogika) – dla pedagogów specjalnych	4500 zł
Edukacja i terapia osób z zaburzeniami ze spektrum autyzmu	5100 zł
Edukacja i terapia osób z zaburzeniami ze spektrum autyzmu – dla pedagogów specjalnych	4900 zł
Edukacja włączająca	4100 zł
Efektywność energetyczna, odnawialne źródła energii i inne narzędzia prowadzące do transformacji energetycznej	6250 zł
Employer branding	5500 zł
Etyka dla nauczycieli	3950 zł
Headhunter. Talent Hunter	5700 zł
Informatyka i edukacja informatyczna dla nauczycieli	4600 zł
Inspektor Ochrony Danych dla zaawansowanych	5775 zł
Integracja sensoryczna	6900 zł
International BIM Manager – digital construction management in a multinational environment	11250 zł

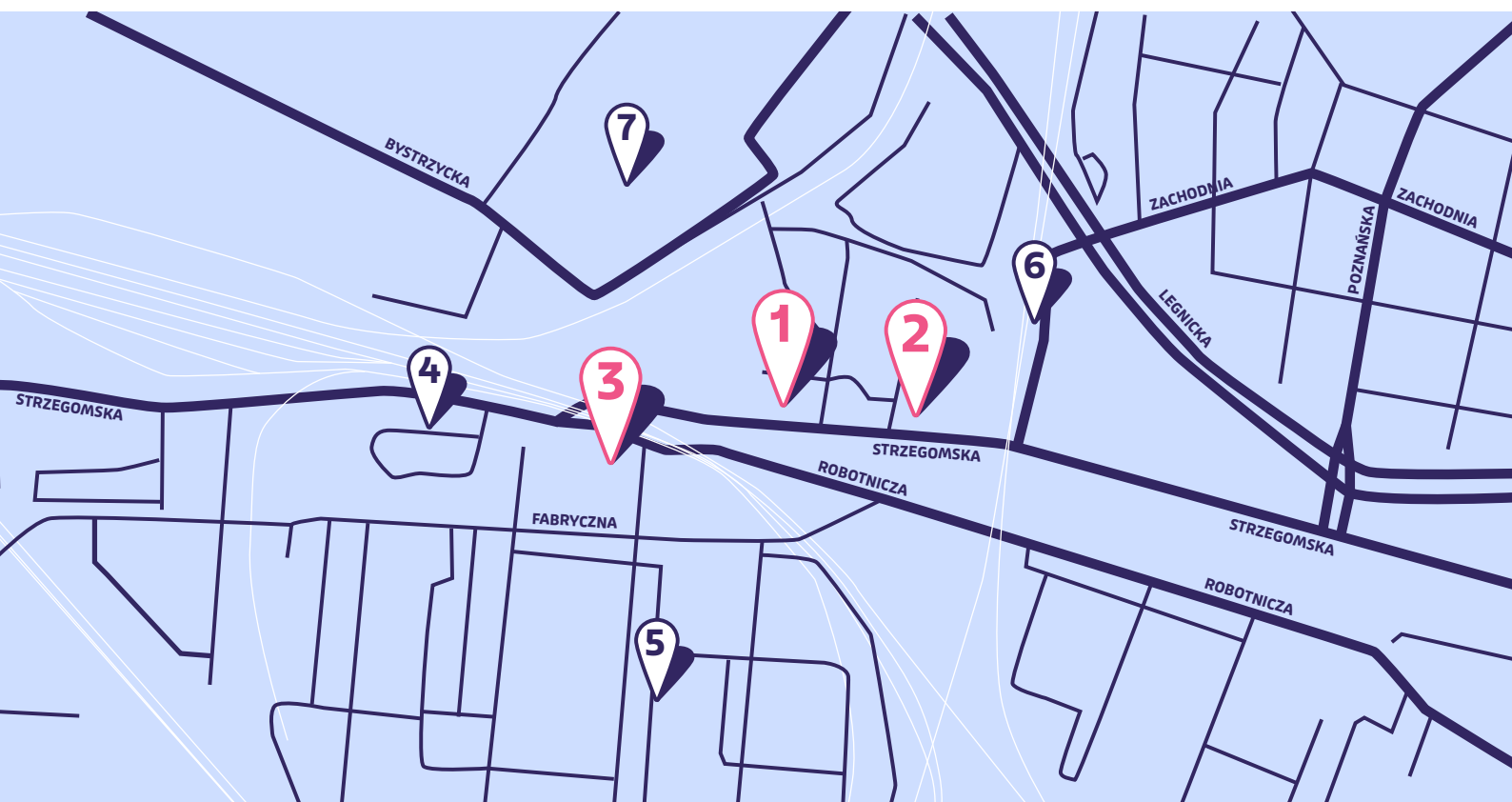
Kierunek studiów	Cena w 1 racie
Język niemiecki w biznesie	4800 zł
Managerial Development Program. Program rozwoju menedżerów	6200 zł
Marketing kultury	4900 zł
Mediacje w oświacie	3990 zł
Menedżer bezpieczeństwa biznesu z elementami whistleblowing	5390 zł
Menedżer ds. eksportu	5225 zł
Menedżer samorządu terytorialnego – zarządzanie procesami w Smart City i Green City	5400 zł
Menedżer zrównoważonego rozwoju i ESG	6300 zł
Nauczanie języka polskiego jako obcego	4100 zł
Neurobiznes	6690 zł
Neurodydaktyka	5400 zł
Neurologopedia	4700 zł
Nowoczesne rzecznictwo prasowe z elementami neurokomunikacji	5400 zł
Pedagogika korekcyjna (terapia pedagogiczna)	4690 zł
Pedagogika korekcyjna (terapia pedagogiczna) – dla pedagogów specjalnych	4500 zł
Pedagogika resocjalizacyjna	3990 zł
Pedagogika resocjalizacyjna – dla pedagogów specjalnych	3690 zł
Planowanie produkcji – nowoczesne narzędzia: SAP S/4 HANA, Siemens Opcenter APS	6800 zł
Prawo nowych technologii w biznesie	5000 zł
Profesjonalny mentor w organizacji	5250 zł
Programista Java	6800 zł
Przygotowanie pedagogiczne – dla nauczycieli teoretycznych przedmiotów zawodowych	4390 zł
Psychologia reklamy i komunikacji	4900 zł
Six Sigma	5300 zł
Tworzenie aplikacji internetowych i mobilnych	5800 zł
Wczesne wspomaganie rozwoju	4500 zł
Wczesne wspomaganie rozwoju – dla pedagogów specjalnych	4100 zł
Windykacja i zarządzanie wierzycelnościami	5400 zł
Zarządzanie flotą samochodową	5350 zł
Zarządzanie i inwestowanie w nieruchomości	5250 zł
Zarządzanie jakością w branży automotive	5100 zł
Zarządzanie oświatą w jednostkach samorządu terytorialnego	4800 zł
Zarządzanie strategiczne i marketing w czasach VUCA	6545 zł
Zarządzanie w ochronie zdrowia	5700 zł

# Uniwersytet Dolnośląski DSW

## Blżej, niż myślisz

- 1** Uniwersytet Dolnośląski DSW  
Biuro Rekrutacji  
ul. Strzegomska 55
- 2** Uniwersytet Dolnośląski DSW  
ul. Strzegomska 47
- 3** Uniwersytet Dolnośląski DSW  
ul. Wagonowa 1

- 4** Wrocławskie Parki Biznesu, Strzegomska Park
- 5** Wrocławski Park Przemysłowy
- 6** Dworzec Kolejowy Wrocław-Mikotajów
- 7** Magnolia Park



Wszelkie dane statystyczne dotyczące działalności uczelni przedstawiają stan na koniec roku 2023.  
Informacje zawarte w niniejszym informatorze nie stanowią oferty w rozumieniu art. 66 Kodeksu cywilnego.



wcześniej **Dolnośląska Szkoła Wyższa**

**Miejsce  
dla Ciebie**